



## Charakterystyka

Precyzyjna regulacja mieszanki powietrzno-olejowej na każdym module

Możliwa niezależna kontrola poszczególnych modułów

Kompensator ciśnienia utrzymuje stały wydatek oleju nawet gdy ciśnienie na wejściu i wyjściu jest zmienne

Możliwość stosowania dysz koaksjalnych oraz mono-przewodowych

W systemach coax mechanizm czyszczący zintegrowany z syfonem olejowym

Pojemność zbiornika: 1 Lt., 3 Lt.

Wydajność: zmienna, 0÷2 cm<sup>3</sup>/min.

Regulacja ilości podawanego oleju i powietrza na każdym z modułów

## PNEUMATYCZNIE STEROWANA WYTWORNICA MGŁY OLEJOWEJ

### Wydajny i kompletny system

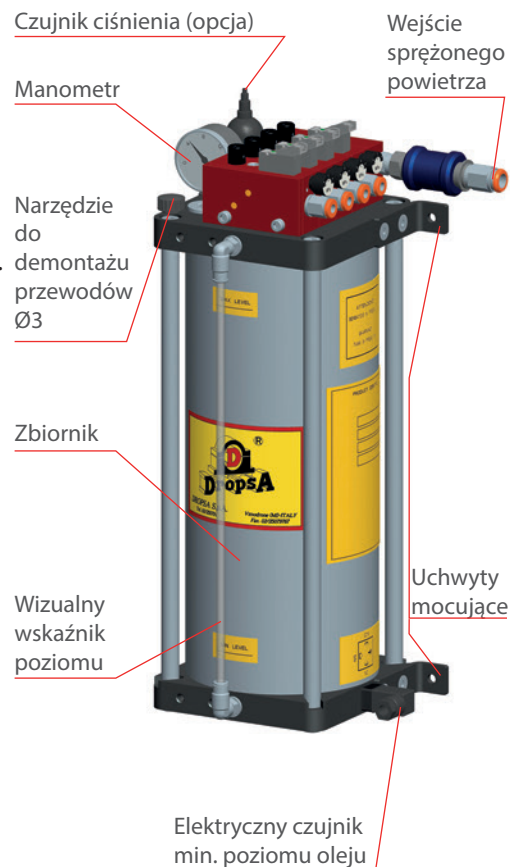
System powietrzno-olejowy przeznaczony do smarowania minimalną ilością oleju. Wykorzystywany głównie w obrabiarkach podczas procesu suchej obróbki lub do smarowania natryskowego np. w urządzeniach do plastycznej obróbki blachy. Może być stosowany we wszystkich systemach, gdzie niezbędna jest dokładna kalibracja smarowania oraz pełna kontrola pracy urządzenia. Istnieje możliwość zastosowania jednocześnie 8 modułów dozujących, które mogą być indywidualnie sterowane za pomocą zintegrowanych elektrozaworów.

### Funkcyjny i łatwy w użyciu

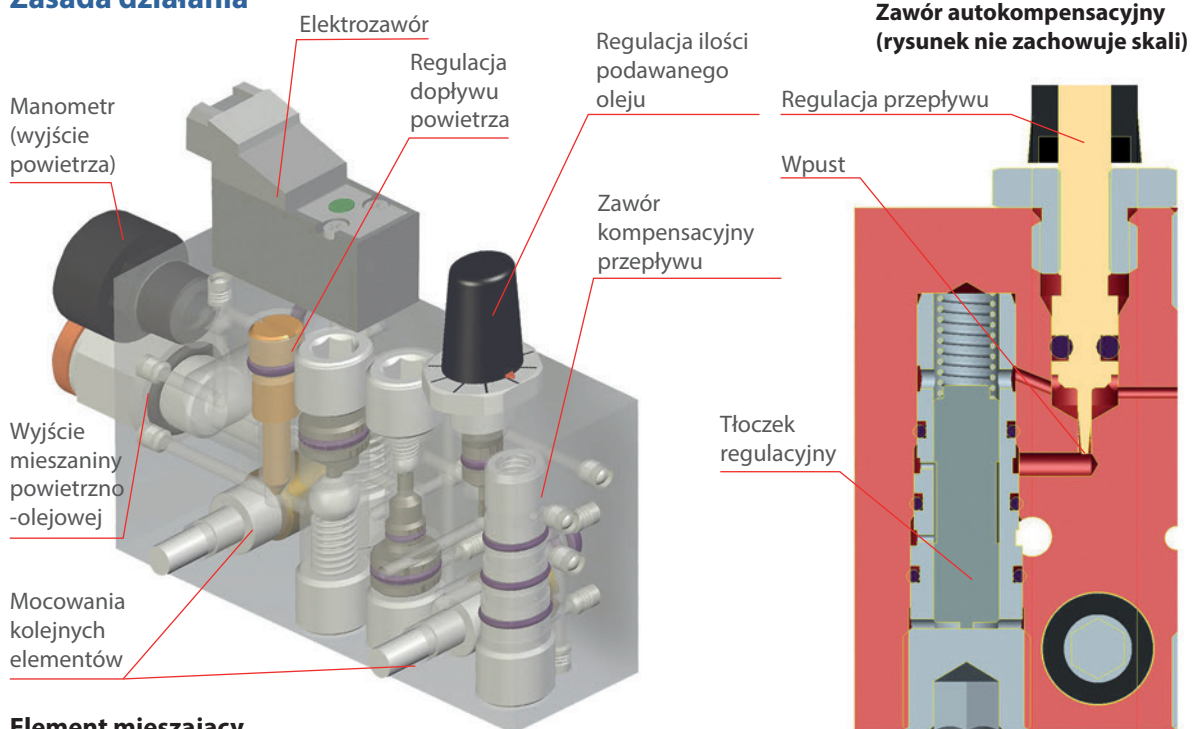
W każdym module dozującym ilość dostarczanego oleju i powietrza może być regulowana indywidualnie. Przy wykorzystaniu kilku modułów jednocześnie powstaje system łatwy do konfiguracji dla każdego użytkownika i systemu kontroli.

### Czystość pracy

MiQuel jest wyposażony w mechanizm, który po wyłączeniu urządzenia cofa olej z przewodu podającego, zapobiegając niekontrolowanemu wyciekowi kropli oleju po wyłączeniu wytwornicy.



## Zasada działania



### Element mieszający

Ilość podawanego oleju zawsze jest stała, nawet gdy zmienia się ciśnienie na wejściu i wyjściu. Jest to możliwe dzięki zastosowaniu samokompensacyjnego zaworu, który utrzymuje stałe ciśnienie pomiędzy wejściem i wyjściem oleju.

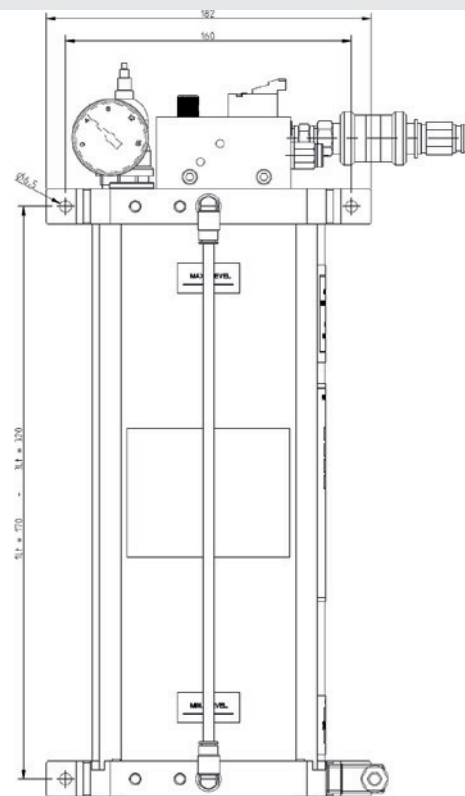
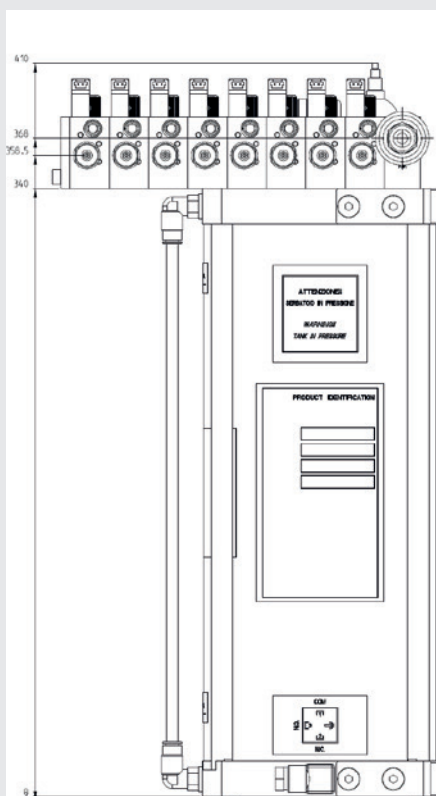
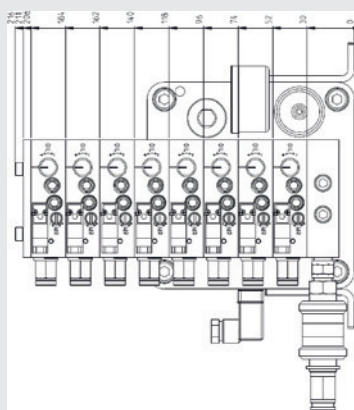
$$\Delta p (\text{olej}) = \text{stała} (\sim 2 \text{ bar}) \rightarrow Q (\text{olej}) = \text{stała}$$



## Charakterystyka techniczna

Specyfikacja techniczna		
Pojemność zbiornika		1lt – 3lt
Maksymalna ilość modułów		8
Ciśnienie powietrza na wejściu		4bar ÷ 7bar
Maksymalny pobór powietrza na wyjściu		~50NI/min (na moduł)
Wejście powietrza		Ø10mm
Wyjście powietrza		Ø6mm
Wyjście oleju		Ø3mm
Wydajność oleju dla poszczególnych modułów	PRO	0 ÷ 8cm <sup>3</sup> /min (olej 10cSt ÷ 32 cSt) 0 ÷ 2cm <sup>3</sup> /min (olej 32cSt ÷ 100 cSt)
	BASE	0 ÷ 15cm <sup>3</sup> /min (olej 10cSt ÷ 32 cSt) 0 ÷ 5cm <sup>3</sup> /min (olej 32cSt ÷ 100 cSt)
	CART	cm <sup>3</sup> /min = (P x 8,16)/V P = ciśnienie robocze [bar] V = lepkość oleju w temperaturze pracy [Engler]
Olej		10cSt ÷ 100cSt
Stopień ochrony modułu "i"	Standard	IP 00
	Na zamówienie	IP 65
Stopień ochrony zbiornika		IP 65
Czujnik ciśnienia (opcja)		nastawa 6 bar
Maksymalne obciążenie czujnika ciśnienia (opcja)		Max. napięcie styku beznapięciowego 250V; max. moc 100W
Maksymalne obciążenie czujnika minimalnego poziomu		0.2A @ 30V
Zasilanie elektrozaworu		24Vdc- 1,3 W - 0,05 A
Temperatura pracy		+5°C ÷ +50°C
Temperatura magazynowania		-10°C ÷ +80°C
Max. wilgotność względna bez kondensacji operacyjnej		90%
Poziom hałasu		< 70 dB(A)
Waga netto		~5Kg (model ze zbiornikiem 1lt) – ~7Kg (model ze zbiornikiem 3lt)

## Ogólne wymiary (rysunek nie zachowuje skali)

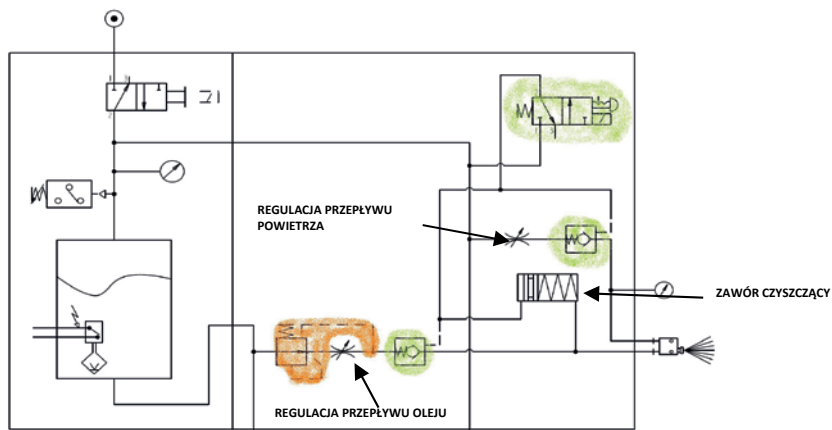




## Schemat hydrauliczny

→ Wersja PRO

→ Wersja -i



## Klucz zamówieniowy

Opis	Moduły	Numer zbiornik 1L	Numer zbiornik 3L	Ilość
<b>MiQueL PRO</b>  Modułowy system powietrzno-olejowy z zaworem kompensacyjnym <b>bez</b> elektrozaworu do niezależnej kontroli modułów.	1	3135501	3135541	
	2	3135502	3135542	
	3	3135503	3135543	
	4	3135504	3135544	
	5	3135505	3135545	
	6	3135506	3135546	
	7	3135507	3135547	
	8	3135508	3135548	
<b>MiQueL PRO - i</b>  Modułowy system powietrzno-olejowy z zaworem kompensacyjnym z elektrozaworem do niezależnej kontroli modułów.	1	3135511	3135551	
	2	3135512	3135552	
	3	3135513	3135553	
	4	3135514	3135554	
	5	3135515	3135555	
	6	3135516	3135556	
	7	3135517	3135557	
	8	3135518	3135558	
<b>MiQueL BASE</b>  Modułowy system powietrzno-olejowy <b>bez</b> zaworu kompensacyjnego <b>bez</b> elektrozaworu do niezależnej kontroli modułów.	1	3135521	3135561	
	2	3135522	3135562	
	3	3135523	3135563	
	4	3135524	3135564	
	5	3135525	3135565	
	6	3135526	3135566	
	7	3135527	3135567	
	8	3135528	3135568	
<b>MiQueL BASE - i</b>  Modułowy system powietrzno-olejowy <b>bez</b> zaworu kompensacyjnego z elektrozaworem do niezależnej kontroli modułów.	1	3135531	3135571	
	2	3135532	3135572	
	3	3135533	3135573	
	4	3135534	3135574	
	5	3135535	3135575	
	6	3135536	3135576	
	7	3135537	3135577	
	8	3135538	3135578	
<b>MiQueL CART - i</b>  Modułowy system powietrzno-olejowy <b>bez</b> zaworu kompensacyjnego i <b>bez</b> zaworu regulującego przepływ oleju, z elektrozaworem do niezależnej kontroli modułów.	1	—	3135641	
	2	—	3135642	
	3	—	3135643	
	4	—	3135644	
	5	—	3135645	
	6	—	3135646	
	7	—	3135647	
	8	—	3135648	

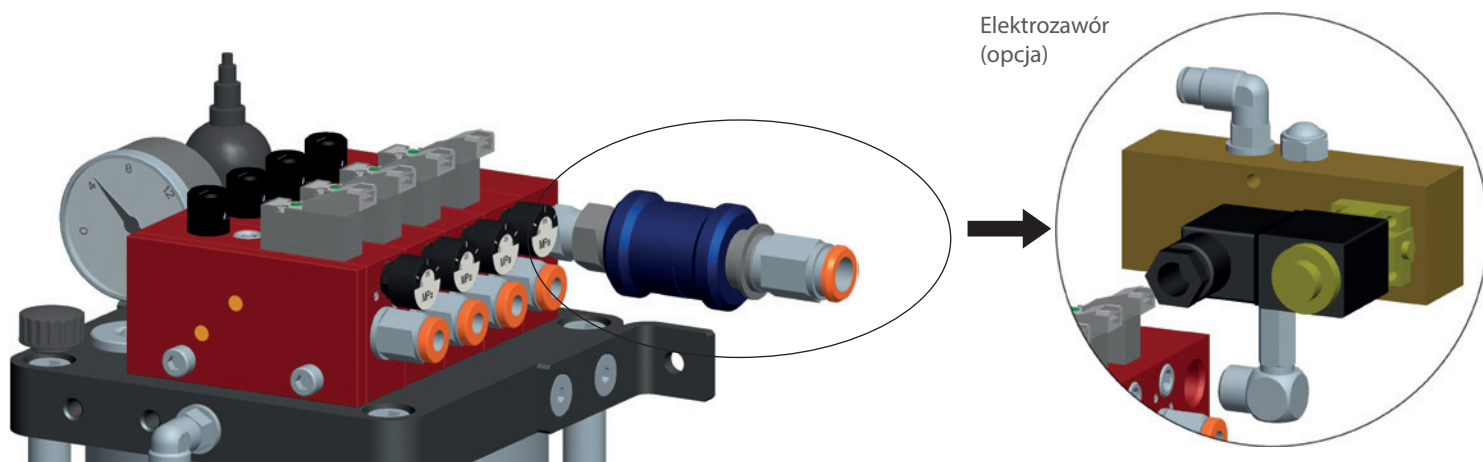


## Części zamienne

Opis	Numer	Ilość
MiQueL PRO- i - Moduł dozujący	1525430	
MiQueL PRO - Moduł dozujący	1525440	
MiQueL BASE- i - Moduł dozujący	1525450	
MiQueL BASE - Moduł dozujący	1525460	
MiQueL BASE- i - IP65 - Moduł dozujący	1525456	
MiQueL CART- i - Moduł dozujący	1525688	
MiQueL CART- i - bez SV - Moduł dozujący	1525871	
Elektrozawór modułu (- i)	1525442	
Elektryczny czujnik minimalnego poziomu	1525431	
Przyłącze elektrycznego czujnika minimalnego poziomu	0039841	
Czujnik ciśnienia – nastawa 6 bar (opcja)	3291028	
Manometr zbiornika	0020566	

## Akcesoria

Opis	Numer	Ilość
Zestaw elektrozaworu sterującego przepływem powietrza	3133559	
Manometr modułu (wyjście powietrza) (- i)	0020694	
Przyłącze elektrozaworu (- i) z przewodem 600 mm	1525446	
Przyłącze elektrozaworu (- i) z wtyczką M8	1525476	
Ø3 Przewód – wyjście oleju	5717232	
Ø6 Przewód – wyjście powietrza	5717301	
Olej MK 150 20 lt.	3226664	
Olej MK 100 25 lt.	3226665	
Olej MK High Performance 29 lt.	3226666	
Olej MK Stainless 20 lt.	3225465	
Koaksjalna dysza pełnostożkowa	3133455	
65° dysza koaksjalna płasko-strumieniowa	3133558	
Dysza pełnostożkowa	3133564	
65° dysza płasko-strumieniowa	3133565	
Dysza do smarowania ostrza piły 50 mm	1525050	
Dysza do smarowania ostrza piły 70 mm	1525051	
Narzędzie do demontażu przewodów Ø3	1525475	



Dystrybutor

**ITALIA**  
Dropsa SpA  
t. +39 02-250791  
f.+39 02-25079767

**U.K.**  
Dropsa (UK) Ltd  
t. +44 (0)1784-431177  
f. +44 (0)1784-438598

**GERMANY**  
Dropsa GmbH  
t. +49 (0)211-394-011  
f. +49 (0)211-394-013

**FRANCE**  
Dropsa Ame  
t. +33 (0)1-3993-0033  
f. +33 (0)1-3986-2636

**U.S.A.**  
Dropsa Corporation  
t. +1 586-566-1540  
f. +1 586-566-1541

**AUSTRALIA**  
Dropsa Australia Ltd.  
t. +61 (02)-9938-6644  
f. +61 (02)-9938-6611

**BRAZIL**  
Dropsa Brasil Ind.e Com.Ltda  
t. +55 (0)11-563-10007  
f. +55 (0)11-563-19408

**CHINA**  
Dropsa Lubrication Systems  
t. +86 (021) 67740275  
f. +86 (021) 67740205